



Fenster schließen

# SÜDKURIER

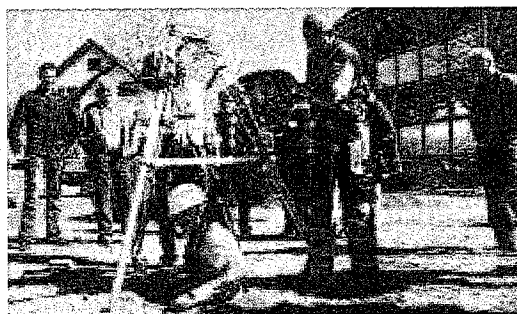
 (0) Text 
Artikel empfehlen: 

## Brigachtal

25.03.2011

### Zurück ans Tageslicht

**Brigachtal – Das Gerät, das um den Hals hängt, ist die Lebensversicherung. „Wenn es piepst, müssen Sie sofort raus und auf keinen Fall atmen“, sagt Herbert Dürringer, Lehrer für Kanal-Nachbarschaften bei der Deutschen Vereinigung für Wasserwirtschaft, Abwasser und Abfall.**

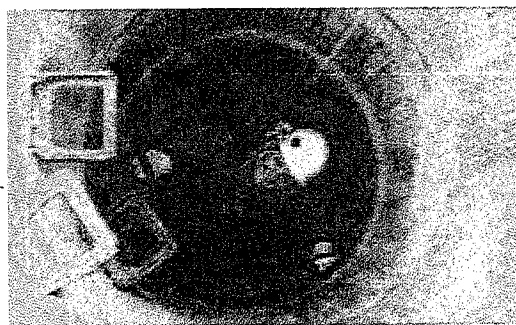


Gerettet aus der Unterwelt: 25 Bauhofmitarbeiter aus dem Schwarzwald-Baar-Kreis lernen in Brigachtal, welche Sicherheitsvorkehrungen bei Kanalarbeiten eingehalten werden müssen.

Bild: Jakober

einige Behausungen von Spinnen zerstört. Die Öffnung über dem Kopf wird immer kleiner. Ein besorgter Blick auf das Gerät, es verhält sich ruhig. Erleichterung.

Unten angekommen: „Und jetzt gehen Sie ruckartig in die Knie“, ertönt die Stimme von Herbert Dürringer aus der Ferne. Gesagt, getan, das Seil spannt sich und der Sicherheitsmechanismus rastet ein. „Jetzt sind im Ernstfall drei Minuten Zeit, den Arbeiter wieder aus dem Kanal herauszuholen“, erklärt Herbert Dürringer. Langsam geht es wieder aufwärts. Es schwankt ein bisschen. Die Stufen kommen näher und entfernen sich wieder. Langsam kommt das Licht näher: Und das Gerät hat immer noch keinen Ton von sich gegeben.



Er ist für Sicherheitsthemen zuständig und informiert 25 Bauhofmitarbeiter aus dem ganzen Schwarzwald-Baar-Kreis über Gefahren bei Kanalarbeiten. Größte Gefahr: Gas, das in kurzer Zeit zur Bewusstlosigkeit führt. Und eben davor soll das Gerät warnen.

Doch erst einmal geht es abwärts: Hinunter in den Kanal. Aber natürlich erst, nachdem alle Sicherheitsvorkehrungen getroffen wurden. Helm auf dem Kopf. Weste an, ordentlich festzurren – auch den Sicherheitsgurt und dann den Haken mit der Leine daran befestigen. So kann im Notfall der zweite Mann, der oben bleibt, einen über einen Dreifuß wieder ans Tageslicht hochziehen.

Stufe für Stufe geht es hinunter in den Kanal. Es ist glücklicherweise zwar ein Regenwasserkanal, doch sauber ist anders. Beim Abstieg werden

Anzeige